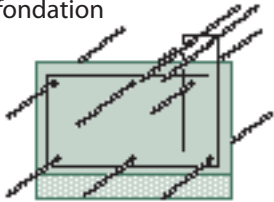




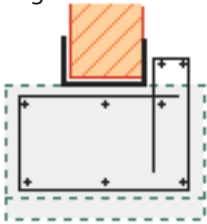
Cave à voûte Caves Millesime 1 voûte 2 parois frontales

Fondation linéaire + armature
(voir plan statique de l'architecte)

fondation



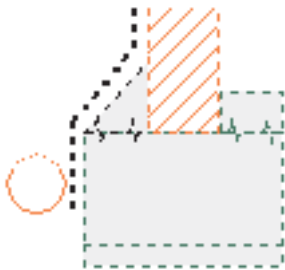
montage élément



bordure / rebord

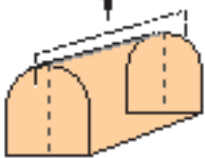


étanchéité

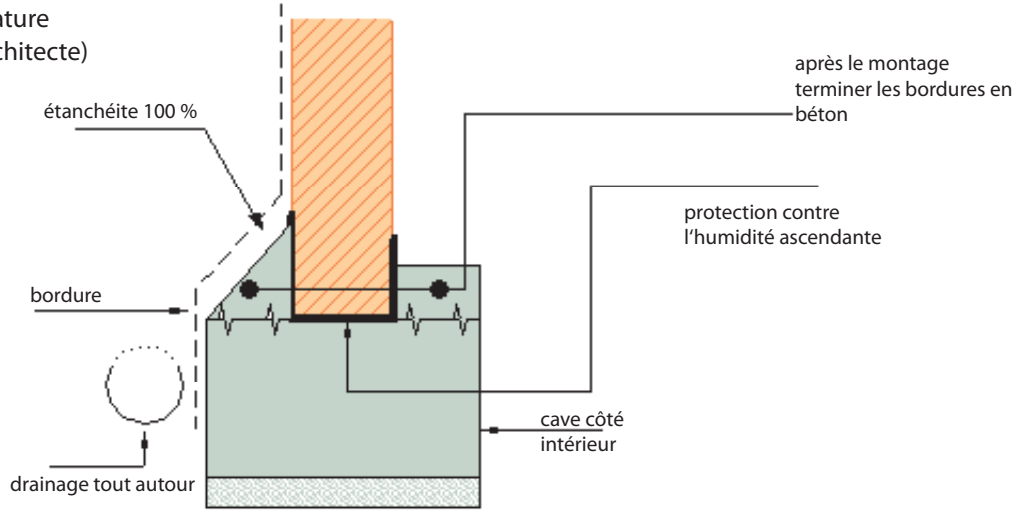
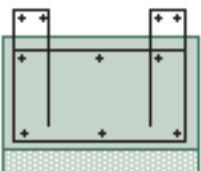


voûte posée

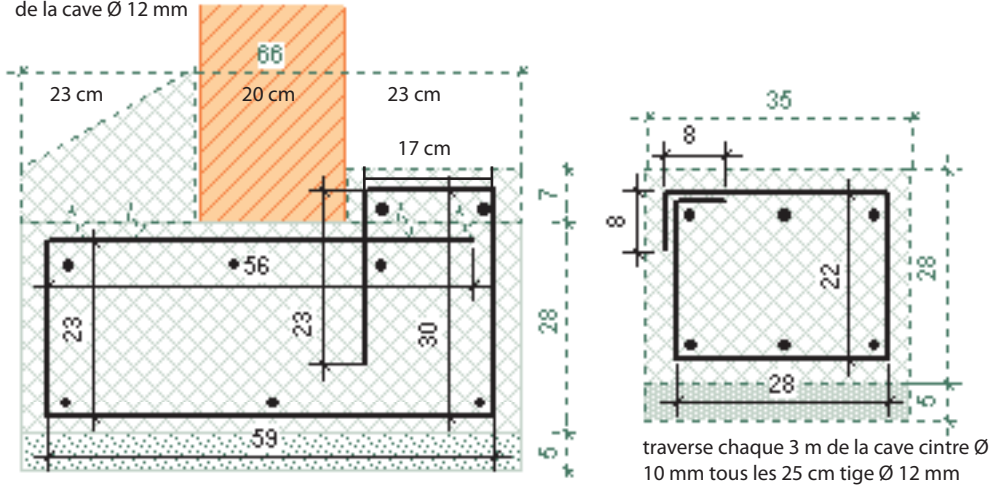
2 pièces Ø 12 mm par la longueur de la cave + 2 x 1 m poser dans la



Attention! Terrain mouvant ou paroisismique nécessite une bordure les 2 côtés



armature tout autour cintre Ø 10 mm
tous les 25 cm tige en longueur/largeur
de la cave Ø 12 mm



traverse chaque 3 m de la cave cintre Ø 10 mm tous les 25 cm tige Ø 12 mm

